



STATISTIQUES ET INDICATEURS

MARCHÉ DU TRAVAIL DES TERRITOIRES

Situation à fin : Mars 2024

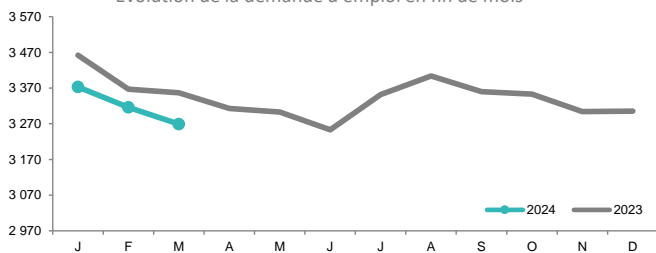
LA DEMANDE D'EMPLOI

3 269 demandeurs d'emploi inscrits en catégories A, B et C à fin mars 2024

Leur nombre évolue de **-2,6%** sur un an.

Occitanie : -0,1% sur un an.

Évolution de la demande d'emploi en fin de mois



Répartition et évolution annuelle des DEFM par département

Département	Répartition	Évolution annuelle
Ariège	2%	-3,3%
Aude	6%	-1,7%
Aveyron	3%	-0,0%
Gard	13%	-1,0%
Haute-Garonne	23%	+1,7%
Gers	2%	-2,4%
Hérault	23%	+0,0%
Lot	2%	-2,3%
Lozère	1%	-0,4%
Hautes-Pyrénées	3%	-2,1%
Pyrénées-Orientales	10%	+1,0%
Tarn	6%	-0,5%
Tarn et Garonne	5%	-0,1%
Occitanie	100%	-0,1%

Les inscriptions et les sorties des listes France Travail

Inscriptions, au cours du mois : **297**

soit -8,0% sur un an.

Sur la même période, la région enregistre une évolution de +0,1%

Catégorie	Pourcentage	Tendance
Fin de contrat	16%	↘
Fin de mission d'intérim	4%	↗
Démission	5%	↘
Rupture conventionnelle	7%	↘
Licenciement économique	1%	↔
Autre Licenciement	6%	↘
Première entrée	5%	↗
Reprise activité	18%	↘
Réinscription rapide	20%	→
Autre	10%	→
Indéterminé	7%	↘

Tendance sur un an :
 ↗ à la hausse
 ↘ à la baisse
 → stable
 Évolution non significative

Sorties des listes, au cours du mois : **343**

soit +3,9% sur un an.

Sur la même période, la région enregistre une évolution de +5,9%

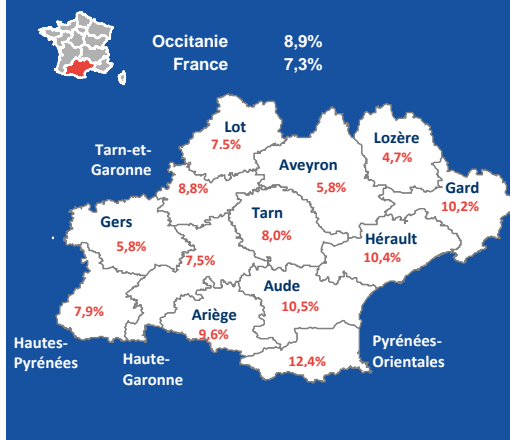
Cessations d'inscription pour défaut d'actualisation	48%	↗
Reprises d'emploi signalées	13%	↘
Entrées en stage/formation	10%	↘
Arrêts de recherche	14%	↗
Radiations administratives	10%	↘
Autres	5%	↘

Au cours des 12 derniers mois :

3 994 inscriptions, dont 41,5% sont des réinscriptions de moins de 6 mois, soit une évolution de -2,7% sur un an.

4 088 sorties des listes, soit une évolution de -8,8% sur un an.

Taux de chômage au 4e trimestre 2023
Source : INSEE



CC : Cœur et Coteaux du Comminges

LES CARACTÉRISTIQUES DE LA DEMANDE D'EMPLOI EN FIN DE MOIS

Les catégories de demandeurs d'emploi

Fin mars 2024, toutes catégories confondues, on compte 3 911 demandeurs d'emploi inscrits à France Travail sur la région. 84% sont en catégories ABC.

1 826	demandeurs d'emploi en catégorie A, soit -3,2% sur un an
495	demandeurs d'emploi en catégorie B, soit -3,1% sur un an
948	demandeurs d'emploi en catégorie C, soit -1,1% sur un an

Ce territoire compte également 315 demandeurs d'emploi en catégorie D, soit 8% et 327 en catégorie E, soit 8%. Ces dernières catégories enregistrent des évolutions respectives de +5,7% et de -7,9% sur un an.

Les publics spécifiques

Ces données permettent d'appréhender la situation des publics spécifiques au regard de l'emploi sur le territoire étudié.

	Nombre	Évolution annuelle	Part dans la DEFM
Jeunes	430	-6,1%	13%
Séniors	1 085	-1,4%	33%
Femmes	1 713	-4,3%	52%
DELD	1 513	+1,3%	46%
DETLD	839	-7,1%	26%
Activité réduite	1 443	-1,8%	44%
BOE	395	-4,8%	12%
RSA	457	-10,6%	14%
PIC	1 904	-4,5%	58%

AIDE À LA LECTURE

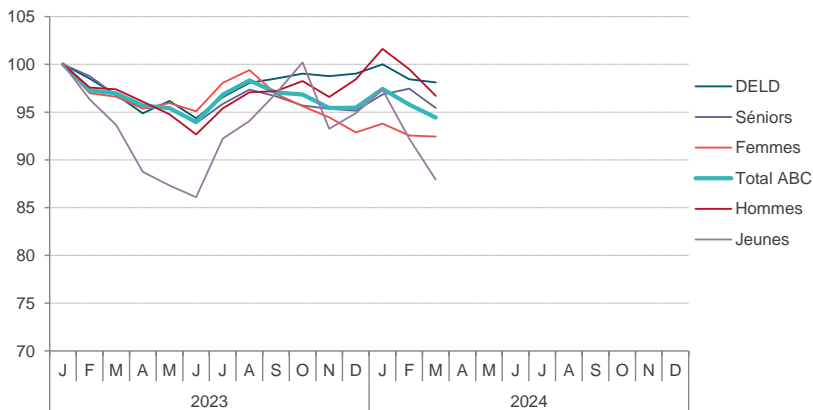
Parmi les 3 269 demandeurs d'emploi inscrits en catégories ABC, 430 sont des jeunes. Ils évoluent de -6,1% sur un an. Ce public représente 13% des demandeurs d'emploi du territoire observé. Ce taux est supérieur à celui d'Occitanie.

CC : Cœur et Coteaux du Comminges

Région : Occitanie

Une évolution contrastée selon le public - Indice base 100 janvier 2023

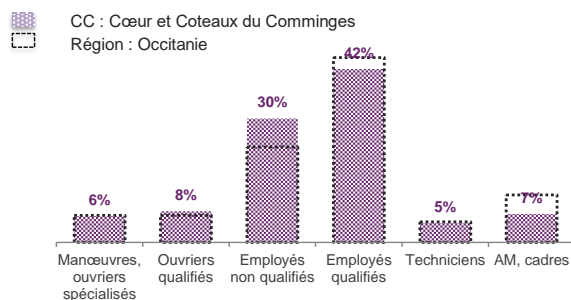
Le graphique présente des données brutes, les courbes peuvent donc présenter des variations importantes.



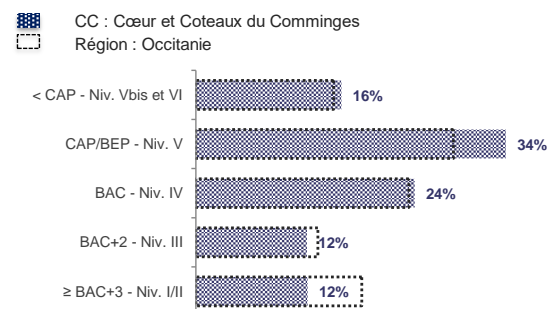
AIDE À LA LECTURE

Le nombre de séniors en mars 2024, base 100 en janvier 2023 est de 95. Le nombre des demandeurs d'emploi a donc évolué de -5% entre 2023 et 2024.

42% des demandeurs d'emploi sont employés qualifiés



34% ont un niveau de formation CAP/BEP - Niv. V



CC : Cœur et Coteaux du Comminges

LES MÉTIERS RECHERCHÉS PAR LES DEMANDEURS D'EMPLOI

inscrits en catégories A, B et C fin mars 2024

Le nombre de demandeurs d'emploi selon le domaine professionnel

	Territoire		% DELD	% activité réduite
	Nombre	%		
A - Agriculture et pêche, espaces verts, soins aux animaux	213	7%	49%	39%
B - Arts et Façonnage d'ouvrages d'art	19	1%	53%	32%
C - Banque, assurance, immobilier	41	1%	46%	51%
D - Commerce, vente et grande distribution	475	15%	41%	37%
E - Communication, média et multimédia	37	1%	51%	43%
F - Construction, bâtiment et travaux publics	252	8%	38%	38%
G - Hôtellerie-restauration tourisme loisirs et animation	322	10%	39%	44%
H - Industrie	134	4%	43%	47%
I - Installation et maintenance	138	4%	44%	46%
J - Santé	151	5%	48%	61%
K - Services à la personne et à la collectivité	669	20%	53%	54%
L - Spectacle	81	2%	75%	64%
M - Support à l'entreprise	442	14%	50%	36%
N - Transport et logistique	268	8%	43%	41%
Z - Indéterminé	27	1%	-	-
Total	3 269	100%	46%	44%



DÉFINITIONS

DEFM : les Demandeurs d'Emploi en Fin de Mois sont des personnes qui sont inscrites à France Travail.

Les catégories:

- **Catégorie A** : Demandeurs d'emploi en recherche active, disponibles et sans emploi.
- **Catégorie B** : Demandeurs d'emploi en recherche active, disponibles et ayant exercé une activité réduite courte (≤ 78h au cours du mois).
- **Catégorie C** : Demandeurs d'emploi en recherche active, disponibles et ayant exercé une activité réduite longue (> 78h au cours du mois).
- **Catégorie D** : Demandeurs d'emploi en stage, en formation,... et sans emploi.
- **Catégorie E** : Demandeurs d'emploi déjà en emploi (bénéficiaires de contrats aidés, créateurs d'entreprise) et recherchant un autre emploi.

Secret statistique (SS)* : Les données de la demande inférieures à 5 sont soumises au secret statistique

Jeunes : Moins de 25 ans

Séniors : 50 ans et plus

DELD : Demandeurs d'Emploi de Longue Durée (inscrits depuis plus d'un an)

DETLD : Demandeurs d'Emploi de Très Longue Durée (inscrits depuis plus de 2 ans)

BOE : Bénéficiaire de l'Obligation d'Emploi

RSA : Bénéficiaire du Revenu de Solidarité Active

PIC : Bénéficiaire du Plan d'Investissement dans les Compétences. Ce plan vise 1 million de jeunes peu qualifiés et 1 million de demandeurs d'emploi de longue durée faiblement qualifiés.

Activité réduite : Demandeurs d'emploi qui pratiquent une activité rémunérée tout en restant inscrits sur les listes de France Travail. Ces demandeurs d'emploi sont inscrits en catégorie B ou C selon la durée de travail dans le mois.

ARE : Allocation de Retour à l'Emploi

ASS : Allocation de Solidarité Spécifique

STATISTIQUES ET INDICATEURS

MARCHÉ DU TRAVAIL DES TERRITOIRES

Situation à fin : Mars 2024



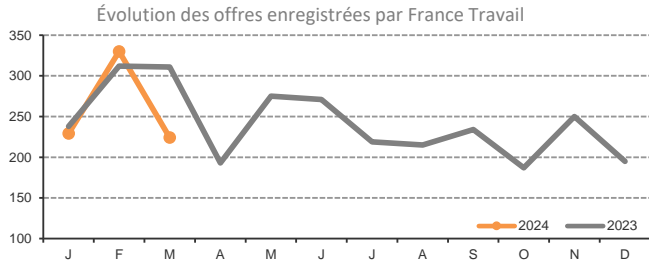
LES OFFRES D'EMPLOI COLLECTÉES

224 offres d'emploi collectées par France Travail en mars 2024

soit 1% des offres enregistrées d'Occitanie

Leur nombre évolue de -28,0% sur un an.

Région : Occitanie : -16,2% sur un an.



Au cours des 12 derniers mois :

2 822 offres enregistrées, dont 69% d'offres durables et 31% d'offres de moins de 6 mois. Soit +1,5% sur un an.

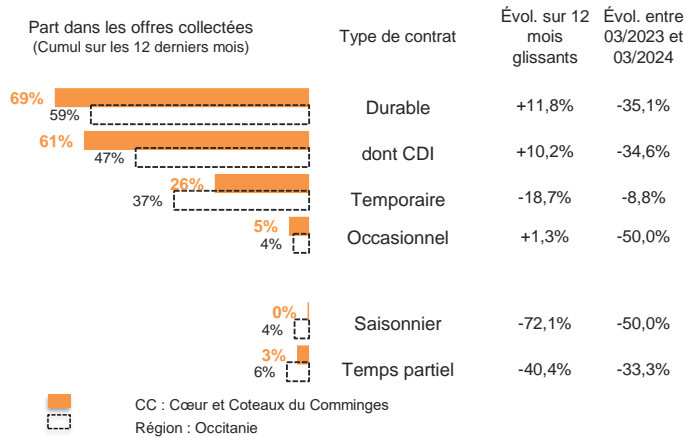


Répartition et évolution annuelle des offres d'emploi par département (cumul sur les 12 derniers mois)

	Répartition	Évolution annuelle
Ariège	3%	-6,7%
Aude	6%	-1,3%
Aveyron	5%	+3,1%
Gard	11%	-1,0%
Haute-Garonne	31%	-6,2%
Gers	3%	+3,9%
Hérault	20%	-9,8%
Lot	3%	-14,0%
Lozère	1%	+4,5%
Hautes-Pyrénées	4%	+2,1%
Pyrénées-Orientales	5%	-7,3%
Tarn	5%	-0,3%
Tarn et Garonne	4%	+4,2%
Occitanie	100%	-4,7%

Le profil des offres d'emploi

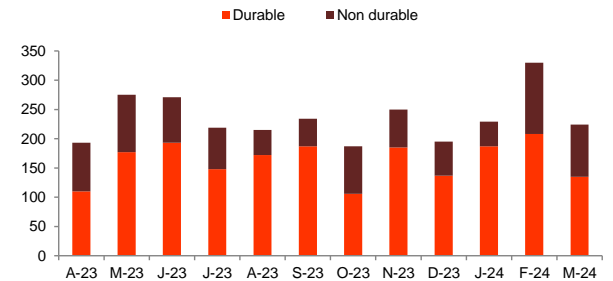
61% des emplois proposés sont des CDI



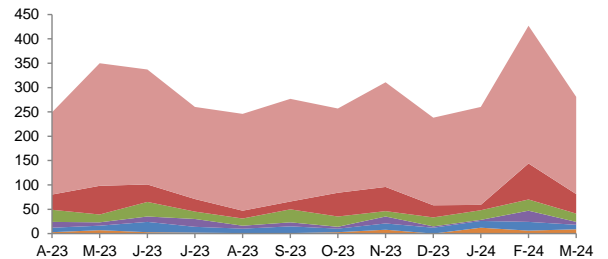
La saisonnalité des offres d'emploi

Le nombre d'offres d'emploi enregistrées varie selon les périodes de l'année. Ainsi, l'effet saisonnier des offres selon l'activité et le type de contrat est plus ou moins conséquent. Les graphiques ci-dessous permettent ainsi de mieux cerner la part des offres durables et les offres enregistrées dans certaines activités au fil des mois.

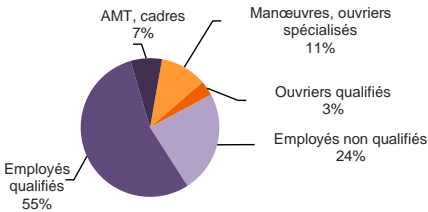
selon le type de contrat



selon le secteur d'activité



55% des contrats de travail concernent des postes d'employés qualifiés



77% des offres d'emploi dans les établissements de moins de 10 salariés

65% des offres d'emploi dans les services hors ETT

Secteur	Nb sur 12 mois glissants	Part	Évol. 12 mois glissants	Évol. entre 03/2023 et 03/2024
Agriculture	55	2%	+61,8%	+0,0%
Industrie	147	5%	-20,1%	-57,1%
Construction	112	4%	+3,7%	+100,0%
Commerce	238	8%	-26,5%	-54,1%
Intérim	433	15%	-8,1%	-4,8%
Services hors intérim	1 837	65%	+10,7%	-28,1%

- Agriculture
- Industrie
- Construction
- Commerce
- Intérim
- Services hors intérim

CC : Cœur et Coteaux du Comminges

LES MÉTIERS RECHERCHÉS PAR LES EMPLOYEURS

Le nombre d'offres d'emploi selon le domaine professionnel

en cumul sur les 12 derniers mois

	Territoire		Évol. sur 12 mois glissants	Évol. entre 03/2023 et 03/2024
	Nombre	%		
A - Agriculture et pêche, espaces verts, soins aux animaux	87	3%	-12,1%	-5,9%
B - Arts et Façonnage d'ouvrages d'art	0	0%	+0,0%	+0,0%
C - Banque, assurance, immobilier	13	0%	+0,0%	+66,7%
D - Commerce, vente et grande distribution	645	23%	+75,3%	+18,6%
E - Communication, média et multimédia	13	0%	+44,4%	+100,0%
F - Construction, bâtiment et travaux publics	264	9%	-3,7%	+18,8%
G - Hôtellerie-restauration tourisme loisirs et animation	200	7%	-15,6%	+31,6%
H - Industrie	158	6%	-18,1%	-40,9%
I - Installation et maintenance	82	3%	-14,6%	-33,3%
J - Santé	238	8%	-14,7%	-42,4%
K - Services à la personne et à la collectivité	779	28%	-3,6%	-57,6%
L - Spectacle	0	0%	+0,0%	+0,0%
M - Support à l'entreprise	169	6%	-13,3%	-65,6%
N - Transport et logistique	169	6%	-19,1%	-22,2%
Total	2 822	100%	+1,5%	-28,0%



DÉFINITIONS

Les types de contrat :

- **Contrat durable** : CDI ou CDD d'une durée supérieure à 6 mois.
- **Contrat temporaire** : CDD d'une durée comprise entre 1 et 6 mois ou mission intérim supérieure à 1 mois.
- **Contrat occasionnel** : CDD ou mission intérim d'une durée inférieure à 1 mois.

Temps partiel : offre d'emploi de moins de 20 heures par semaine.

Directeur de la publication :
Thierry LEMERLE

Conception et réalisation :
Statistiques, Études et Évaluations

France Travail Occitanie
33/43 avenue Georges Pompidou - Bât. E
31131 BALMA Cedex

www.observatoire-emploi-occitanie.fr

